

# ÚZEMNÍ PLÁN BAŠŤ

# Návrh územního plánu

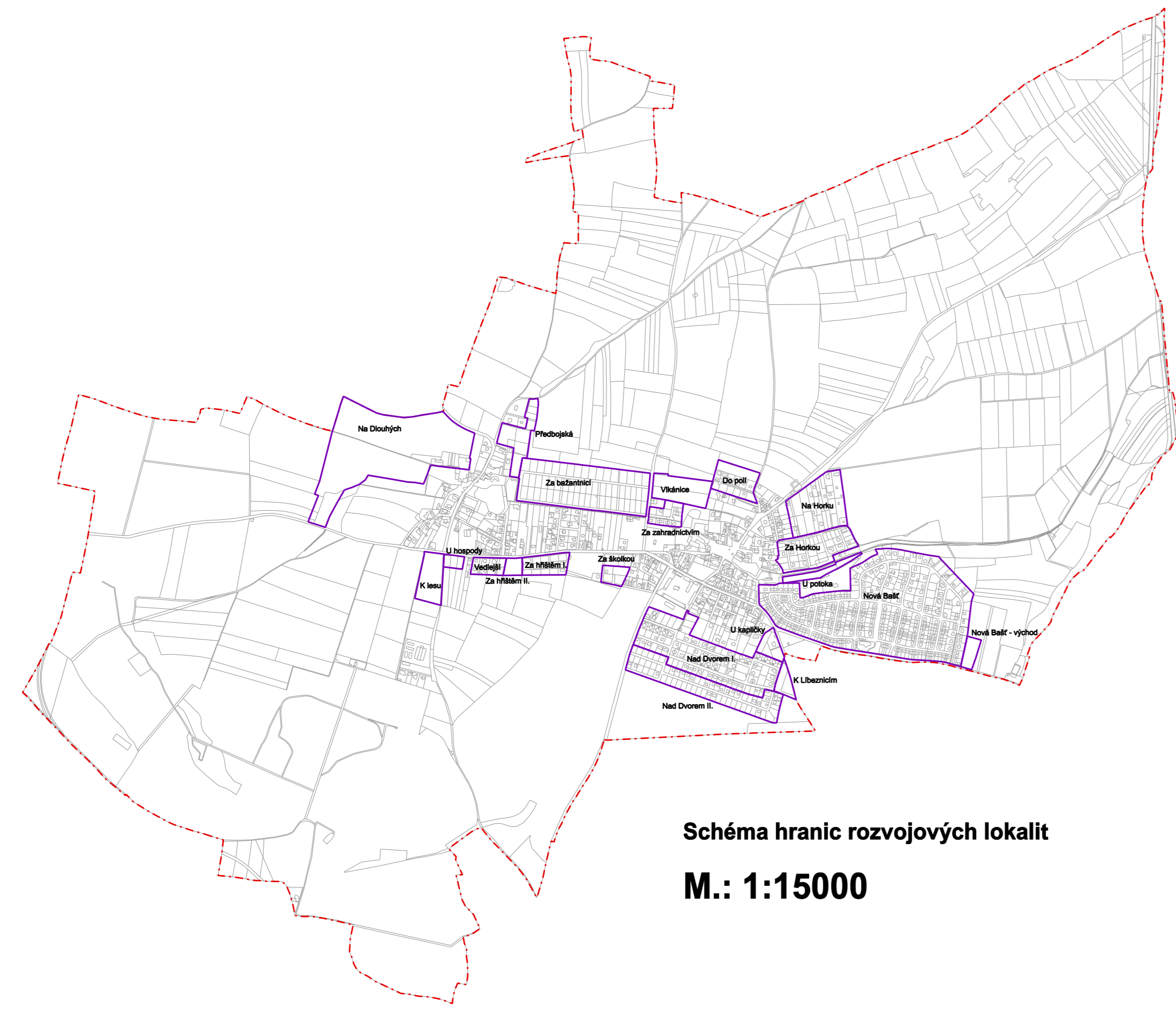
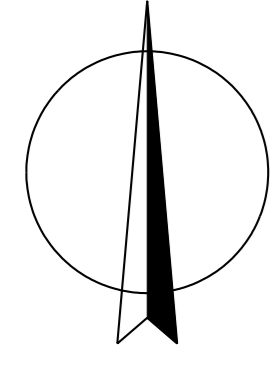
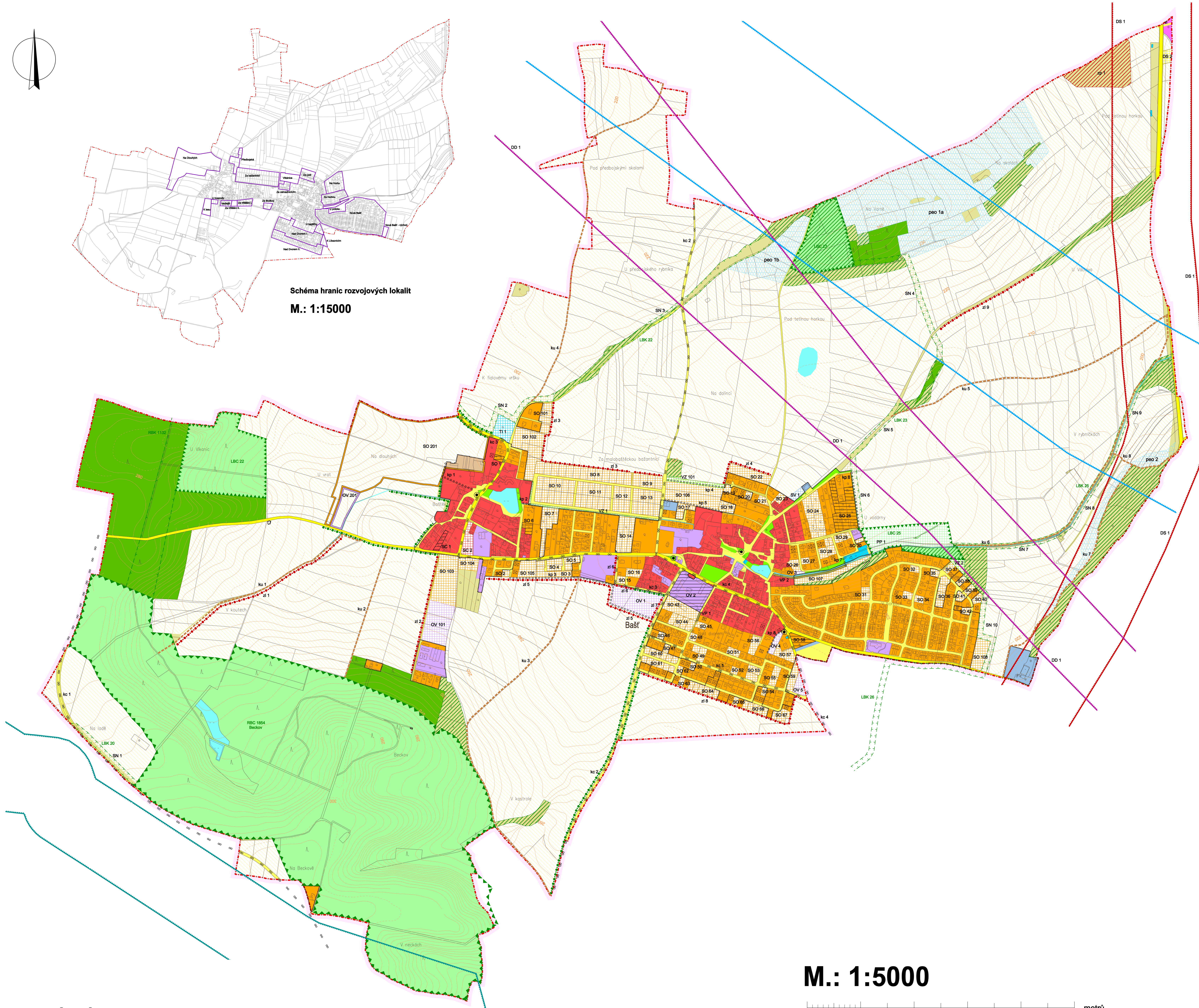


Schéma hranic rozvojových lokalit  
M.: 1:15000



## LEGENDA :

- Hranice**
- hranice řešeného území
  - katastrální hranice
  - hranice zastavěného území k 15. 11. 2013
- Plochy s rozdílným způsobem využití**
- I. občanské vybavení (OV)
  - II. veřejná prostranství (VP)
  - III. veřejná prostranství - zeleň (VZ)
  - IV. smíšené obytné plochy - centrální zóna (SC)
  - V. smíšené obytné plochy - obytná zóna (SO)
  - VI. dopravní infrastruktura - silniční (DS)
  - VII. dopravní infrastruktura - drážní (DD)
  - VIII. technická infrastruktura (TI)
  - IX. výroba a skladování - zemědělská výroba (ZV)
  - X. smíšené výrobní plochy (SV)
  - XI. vodní a vodohospodářské plochy (VH)
  - XII. zemědělské plochy (ZP)
  - XIII. lesní plochy (LE)
  - XIV. přírodní plochy (PP)
  - XV. smíšené plochy nezastavěného území (SN)
- Plochy dle významu:**
- I. Stabilizované plochy
  - II. Zastavitelné plochy
  - III. Plochy přestavby
  - IV. Plochy v krajíně s navrženou změnou využití
  - V. Územní rezerva

Návrhové plochy zařazené v I. etapě jsou značeny čísly 1 - 99, návrhové plochy zařazené v II. etapě jsou značeny čísly 100 - 199, plochy územní rezervy jsou značeny čísly 200 - 299.

- Veřejná infrastruktura**
- stav návrh
  - pěší komunikace (kp)
  - cyklotrasy (kc)
  - účelové komunikace (ku)
  - koridor pro přestavbu silnice č. I/9 (DS 1)
  - koridor vysokorychlostní železniční tratě Praha - Lovosice (DD 1)
  - koridor pro stavbu vedení VVN 400 kV TR Výškov - TR Čechy Střed
  - koridor pro přípořizí ropovodu Družba

Veřejnou infrastrukturou jsou dále plochy pod označím OV, VP, VZ, DS, DD, TI.

- Ochrana kulturních hodnot**
- stav návrh
  - hodnotné budovy a objekty

- Ochrana přírodních hodnot**
- stav návrh
  - významná zeleň plošná
  - významná zeleň liniová (zl)
  - zeleň plošná - rekultivace plochy (zp)

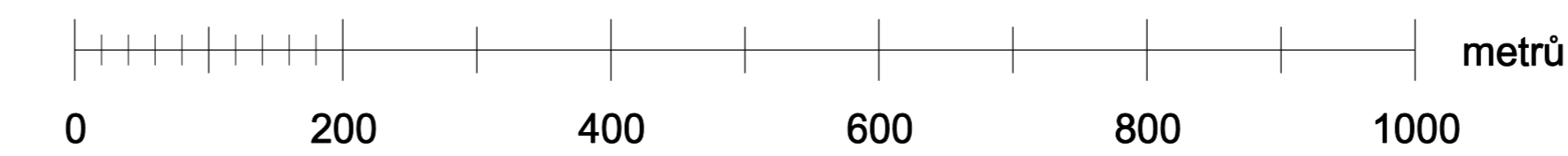
- Protierozní opatření**
- stav návrh
  - protierozní prvky plošného charakteru (peo)

- Územní systém ekologické stability**
- stav návrh
  - regionální biocentrum (RBC)
  - regionální biokoridor (RBK)
  - lokální biocentrum (LBC)
  - lokální biokoridor (LBK)

- Doplňení katastrální mapy**
- stav návrh
  - domy ve výstavbě

## HLAVNÍ VÝKRES

M.: 1:5000



<b>KADLEC K.K. NUSLE, spol. s r.o.</b>		www.kadlec.cz	
Číslo jedn. IČO: 250 000 000 - IČ: 250 000 000 - IČ: 250 000 000 - IČ: 250 000 000		www.kadlec.cz	
Projekční ústav: Ing. arch. Daniela Bědřichová	Oborní projektant: Kateřina Benáková	Objekt: Městský úřad Brandýs nad Labem - Stará Boleslav Zastupitelstvo obce Bašť	Číslo jedn. 410/2012 Datum: 12. 2013 Výška: A2. Měřítko: 1:5000 Kopie: 1
Název výkresu: HLAVNÍ VÝKRES			