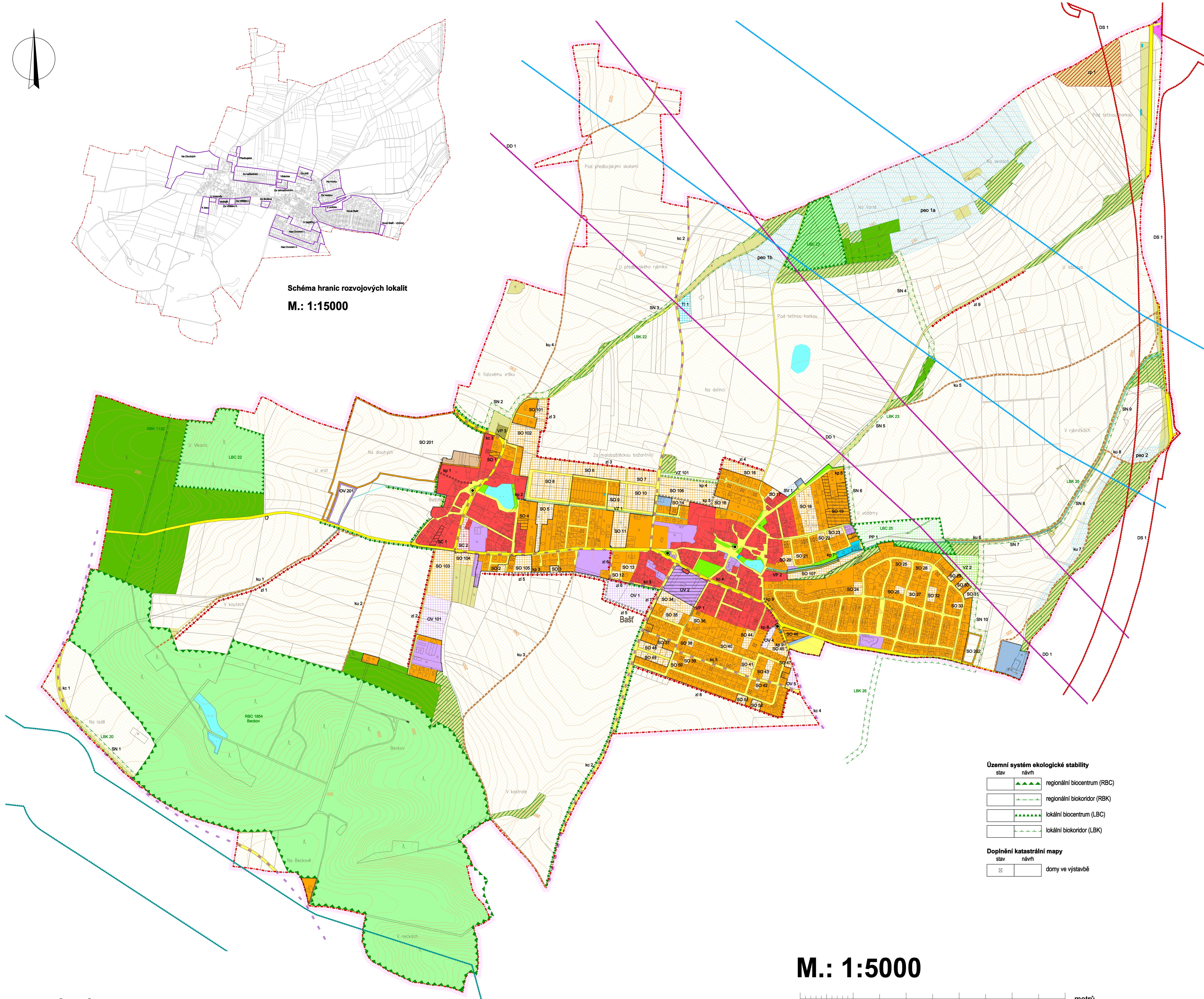
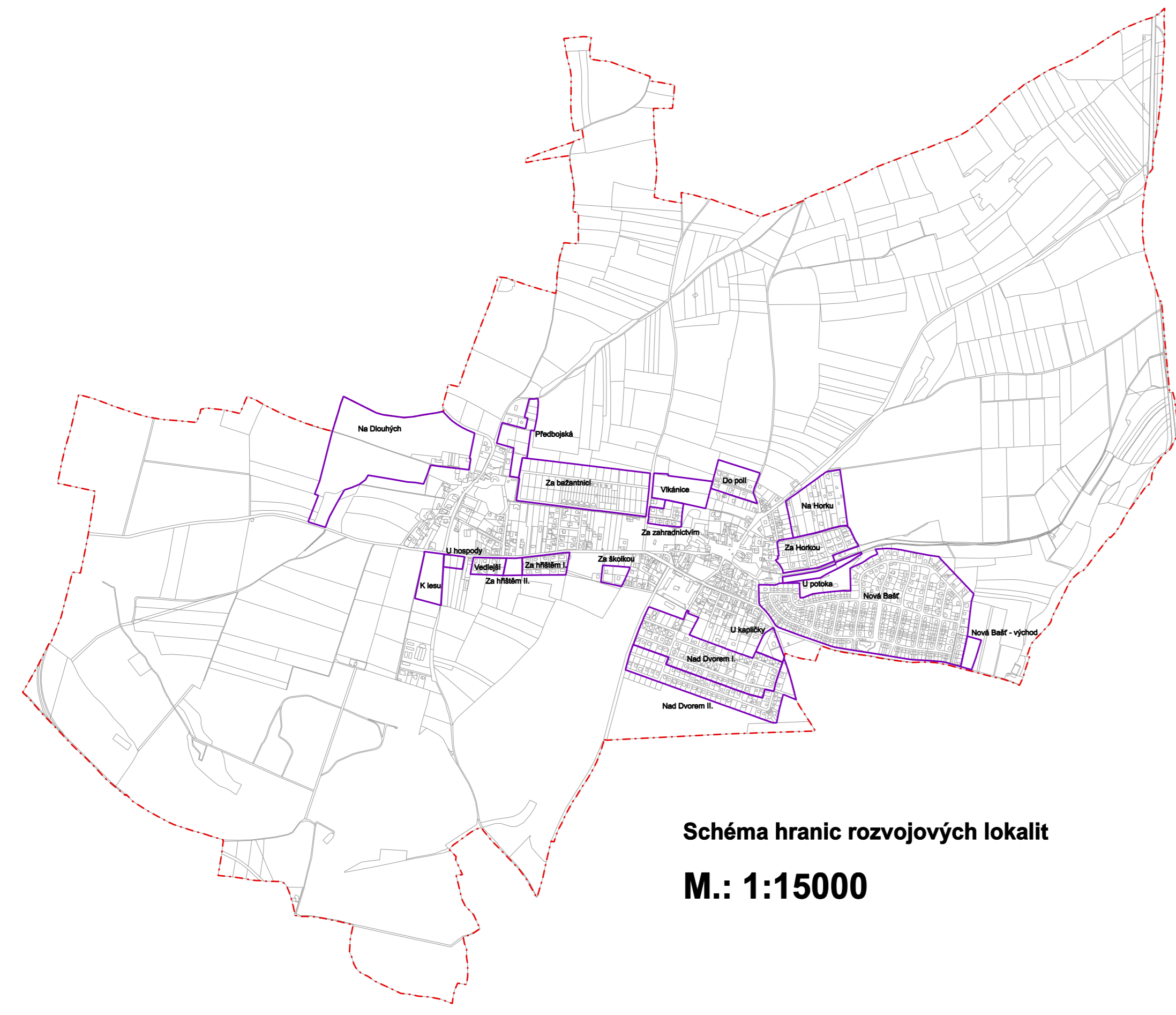
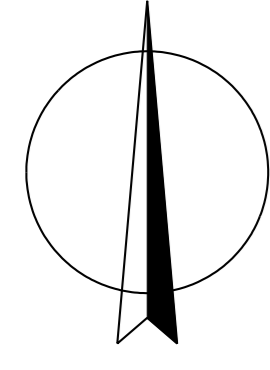


ÚZEMNÍ PLÁN BAŠŤ



LEGENDA :

- Hranice**
- hranice řešeného území
 - katastrální hranice
 - hranice zastavěného území k 1.3.2016
- Plochy s rozdílným způsobem využití**
- | I. | II. | III. | IV. | V. | |
|----------|----------|----------|----------|----------|--|
| [Symbol] | [Symbol] | [Symbol] | [Symbol] | [Symbol] | občanské vybavení (OV) |
| [Symbol] | [Symbol] | [Symbol] | [Symbol] | [Symbol] | veřejná prostranství (VP) |
| [Symbol] | [Symbol] | [Symbol] | [Symbol] | [Symbol] | veřejná prostranství - zeleň (VZ) |
| [Symbol] | [Symbol] | [Symbol] | [Symbol] | [Symbol] | smíšené obytné plochy - centrální zóna (SC) |
| [Symbol] | [Symbol] | [Symbol] | [Symbol] | [Symbol] | smíšené obytné plochy - obytná zóna (SO) |
| [Symbol] | [Symbol] | [Symbol] | [Symbol] | [Symbol] | dopravní infrastruktura - silniční (DS) |
| [Symbol] | [Symbol] | [Symbol] | [Symbol] | [Symbol] | dopravní infrastruktura - drážní (DD) |
| [Symbol] | [Symbol] | [Symbol] | [Symbol] | [Symbol] | technická infrastruktura (TI) |
| [Symbol] | [Symbol] | [Symbol] | [Symbol] | [Symbol] | výroba a skladování - zemědělská výroba (ZV) |
| [Symbol] | [Symbol] | [Symbol] | [Symbol] | [Symbol] | smíšené výrobní plochy (SV) |
| [Symbol] | [Symbol] | [Symbol] | [Symbol] | [Symbol] | vodní a vodohospodářské plochy (VH) |
| [Symbol] | [Symbol] | [Symbol] | [Symbol] | [Symbol] | zemědělské plochy (ZP) |
| [Symbol] | [Symbol] | [Symbol] | [Symbol] | [Symbol] | lesní plochy (LE) |
| [Symbol] | [Symbol] | [Symbol] | [Symbol] | [Symbol] | přírodní plochy (PP) |
| [Symbol] | [Symbol] | [Symbol] | [Symbol] | [Symbol] | smíšené plochy nezastavěného území (SN) |

Plochy dle významu: I. Stabilizované plochy
II. Zastavitelné plochy
III. Plochy přestavby
IV. Plochy v krajině s navrženou změnou využití
V. Územní rezerva

Návrhové plochy zařazené v I. etapě jsou značeny čísly 1 - 99, návrhové plochy zařazené v II. etapě jsou značeny čísly 100 - 199, plochy územní rezervy jsou značeny čísly 200 - 299.

- Veřejná infrastruktura**
- | stav | návrh | |
|----------|----------|---|
| [Symbol] | [Symbol] | pěší komunikace (kp) |
| [Symbol] | [Symbol] | cyklotrasy (kc) |
| [Symbol] | [Symbol] | účelové komunikace (ku) |
| [Symbol] | [Symbol] | koridor pro přestavbu silnice č. I/9 (DS 1) |
| [Symbol] | [Symbol] | koridor vysokorychlostní železniční tratě Praha - Lovosice (DD 1) |
| [Symbol] | [Symbol] | koridor pro stavbu vedení VVN 400 kV TR Výškov - TR Čechy Střed |
| [Symbol] | [Symbol] | koridor pro přípožď ropovodu Družba |

Veřejnou infrastrukturou jsou dále plochy pod označím OV, VP, VZ, DS, DD, TI.

- Ochrana kulturních hodnot**
- | stav | návrh | |
|----------|----------|---------------------------|
| [Symbol] | [Symbol] | hodnotné budovy a objekty |

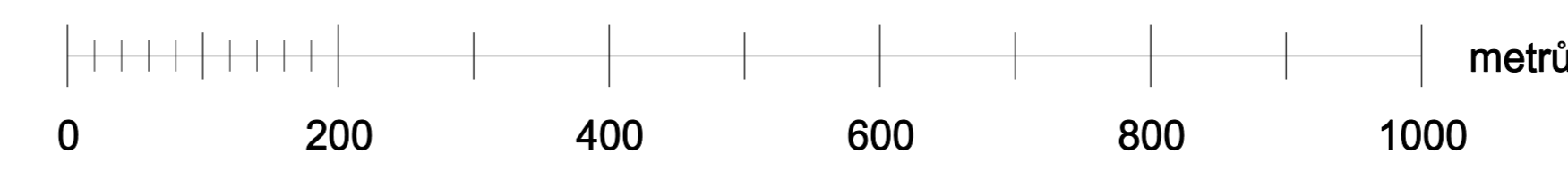
- Ochrana přírodních hodnot**
- | stav | návrh | |
|----------|----------|--|
| [Symbol] | [Symbol] | významná zeleň plošná |
| [Symbol] | [Symbol] | významná zeleň liniová (zl) |
| [Symbol] | [Symbol] | zeleň plošná - rekultivace plochy (zp) |

- Protierozní opatření**
- | stav | návrh | |
|----------|----------|---|
| [Symbol] | [Symbol] | protierozní prvky plošného charakteru (peo) |

- Územní systém ekologické stability**
- | stav | návrh | |
|----------|----------|-----------------------------|
| [Symbol] | [Symbol] | regionální biocentrum (RBC) |
| [Symbol] | [Symbol] | regionální biokoridor (RBK) |
| [Symbol] | [Symbol] | lokální biocentrum (LBC) |
| [Symbol] | [Symbol] | lokální biokoridor (LBK) |

- Doplnění katastrální mapy**
- | stav | návrh | |
|----------|----------|------------------|
| [Symbol] | [Symbol] | domy ve výstavbě |

ZÁZNAM O ÚČINNOSTI ÚZEMNÍHO PLÁNU	
a) Správní orgán, který vydal územní plán	Zastupitelstvo obce Bašť
b) Datum nabytí účinnosti územního plánu	
c) Pořizovatel	Městský úřad Brandýs nad Labem - Stará Boleslav Otdor územního rozvoje a památkové péče Ing. akad. arch. Sylva Matějková
Podpis:	Razítko:



KADLEC K.K. NUSLE, spol. s r.o.			
Čísloová 1, 182 00 Praha 8 - Tel.čís. 224 880 761, 224 880 770 - e-mail: kadm@kadlec.cz www.kadlec.cz			
Projektant: Ing. arch. Daniela Bědřezová	Oborní projektant: Kateřina Benádková	Opisovatel: Kateřina Benádková	Číslo výkresu: 410/2012
Příjemce: Městský úřad Brandýs nad Labem - Stará Boleslav	Schvázený orgán: Zastupitelstvo obce Bašť	Datum: 03.2016	Výška k.: A2.
Název výkresu: HLAVNÍ VÝKRES	Měřítko: 1:5000	Strana k.: 1	