

**Schéma B/3**

Standardní pracovní místo. Zúžení jízdního pruhu.

podélná uzavěra obousměrnými směrovacími deskami  
odstup max. 10m

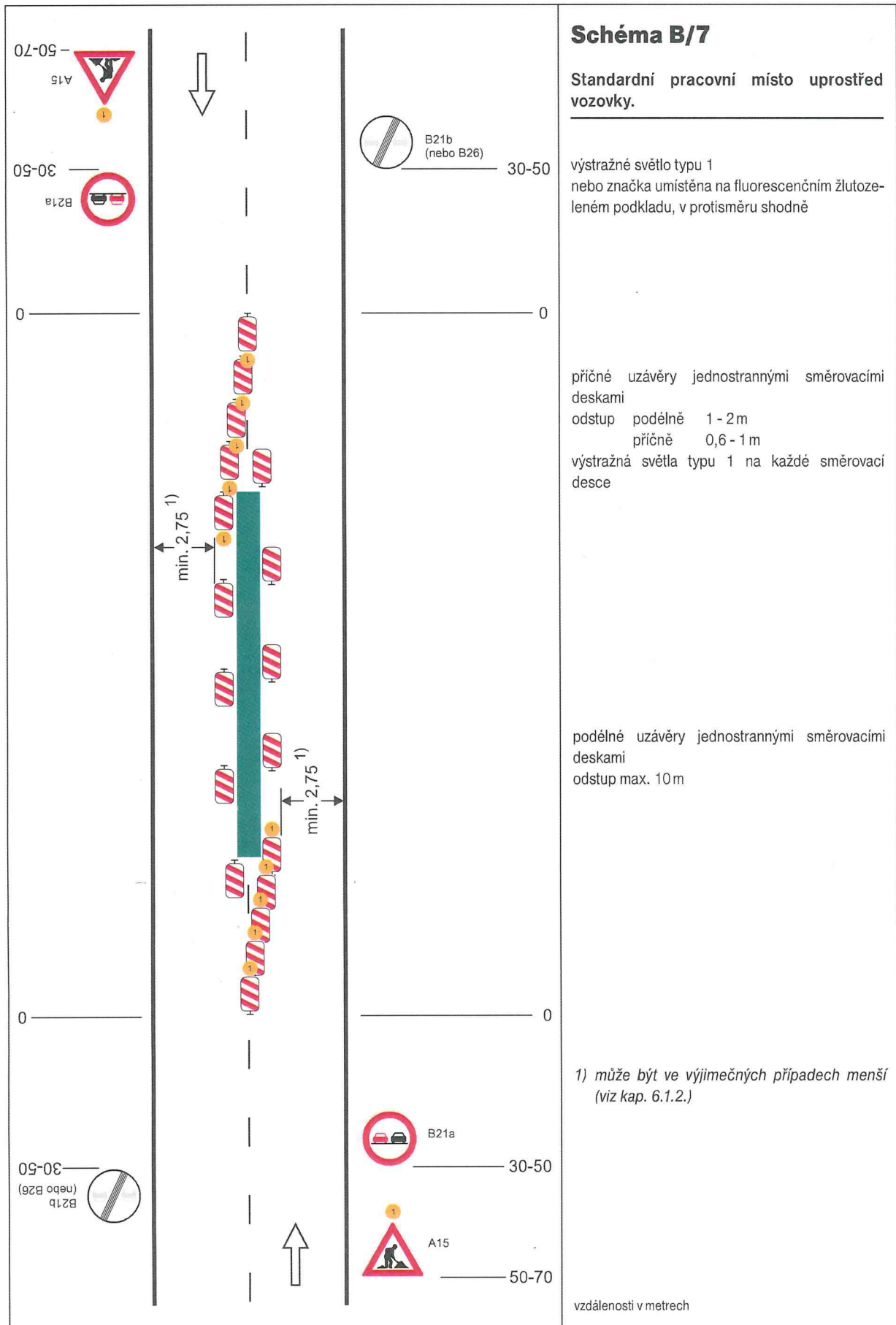
příčná uzavěra jednostrannými směrovacími deskami  
odstup podélně 1-2m  
příčně 0,6-1m  
vysrážná světla typu 1 na každé směrovaci desce

1) užití dopravních značek a dopravních zařízení v případě souběžných parkovacích pruhů, chodníků nebo stezek pro cyklisty podle schémat B/17 až B/20

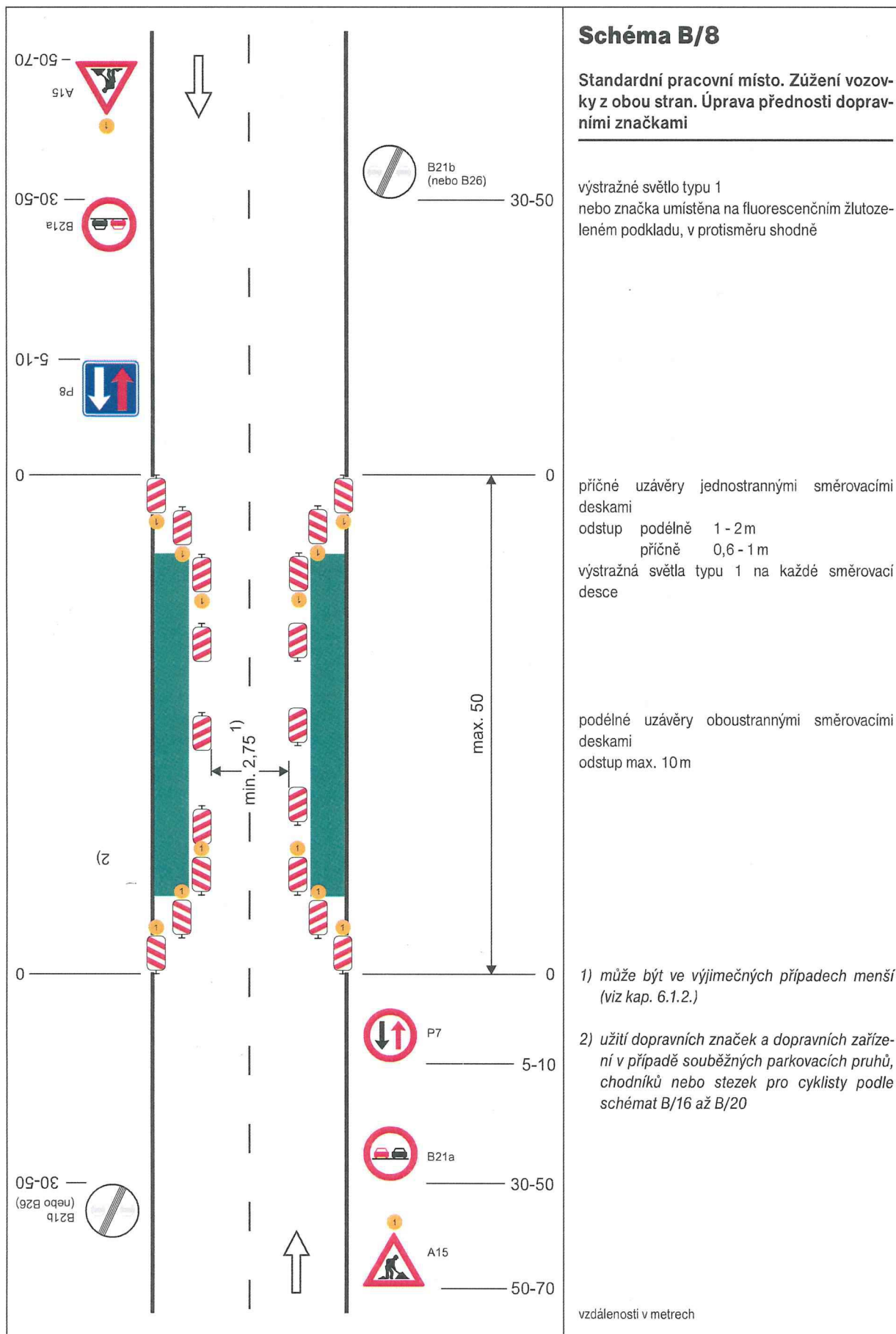
vysrážné světlo typu 1 nebo značka umístěna na fluorescenčním žlutozeleném podkladu, v protisměru shodně

vzdálenosti v m a letech









### Schéma B/8

Standardní pracovní místo. Zúžení vozovky z obou stran. Úprava přednosti dopravními značkami

výstražné světlo typu 1  
nebo značka umístěna na fluorescenčním žlutozeleném podkladu, v protisměru shodně

příčné uzávěry jednostrannými směrovacími deskami  
odstup podélně 1 - 2 m  
příčně 0,6 - 1 m  
výstražná světla typu 1 na každé směrovací desce

podélné uzávěry oboustrannými směrovacími deskami  
odstup max. 10 m

1) může být ve výjimečných případech menší (viz kap. 6.1.2.)

2) užití dopravních značek a dopravních zařízení v případě souběžných parkovacích pruhů, chodníků nebo stezek pro cyklisty podle schémat B/16 až B/20

vzdálenosti v metrech

### Schéma B/14.2

**Standardní pracovní místo v prostoru křižovatky.**

---

vedení provozu (užití značek č. C 4 a až č. C 4 c) závisí na konkrétním umístění pracovního místa v prostoru křižovatky, případně se pro určitý směr zřizuje objížďka

příčné uzávěry zábranou minimálně 3 výstražná světla typu 1

výstražné světlo typu 1 nebo značka umístěna na fluorescenčním žlutozeleném podkladu, u ostatních vjezdů shodně

1) minimální šířka se zjišťuje pomocí vlečných křivek

Pozn.: Pro usměrnění provozu v prostoru křižovatky lze užít směrovacích desek (č. Z4a až č. Z4c) dle konkrétní situace

vzdálenosti v metrech

