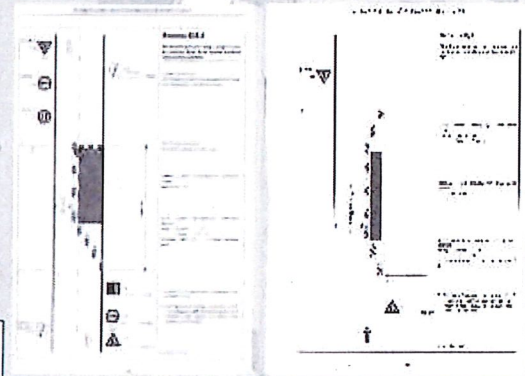
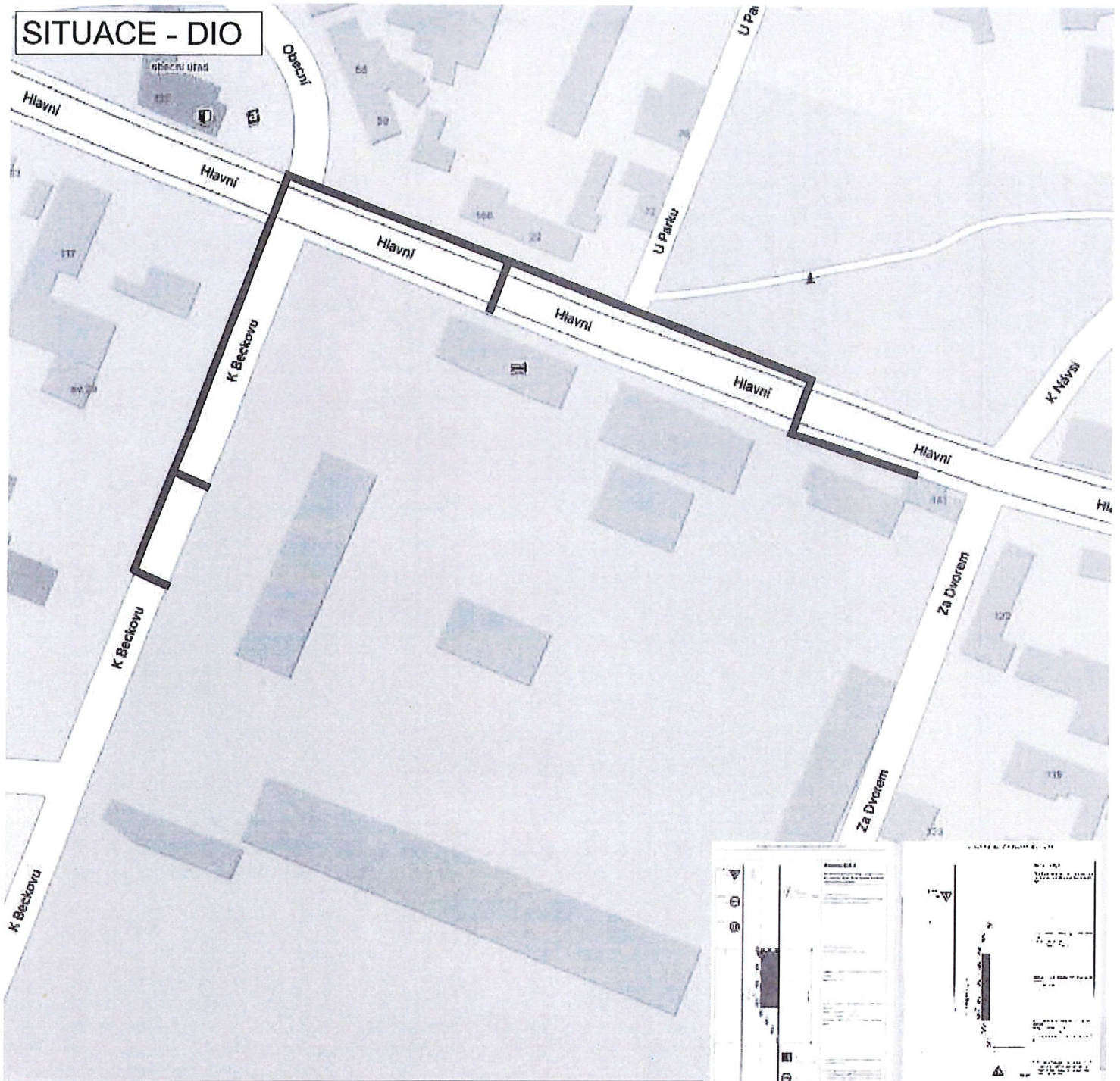


SITUACE - DIO



— TRASA KABELOVÉHO VEDENÍ KNN PO MÍSTNÍCH KOMUNIKACÍCH

DOPRAVNÍ OPATŘENÍ - DLE TP66 - PODÉLNÝ PŘEKOP - DLE SCHÉMATU B/1
PŘÍČNÝ PŘEKOP - DLE SCHÉMATU B/5.2

BÁŠŤ - SILNICE III/0085 ULICE HLAVNÍ

ZHOTOVITEL: Miloslav Kalců - elektromontáže VN+NN
Hůrka 1054, 278 01 Kralupy nad Vltavou
IČO - 10234843
odp.osoba - Libor Kšanda - stavbyvedoucí tel. 602 687 316

NÁZEV STAVBY:
VÝSTAVBA NOVÉHO KABELOVÉHO VEDENÍ KNN A KVN

PROJEKT: PŘECHODNÉ DOPRAVNÍ ZNAČENÍ - SITUACE **Datum začátku stavby:** 2024 **Datum ukončení stavby:** 2024

POLICIE ČR, dopravní inspektorát Vlastník komunikace:

Komunikační inženýr schválil dne: *11.8.2024*
Schválil dne: *11.8.2024*
POLICIE ČESKÉ REPUBLIKY
KRAJSKÉ ŘEDITELSTVÍ POLICIE
STŘEDOČESKÉHO KRAJE

Datum vyhotovení projektu: 08 / 2024

NAVRHOVAL:
DOPRAVNÍ ZNAČENÍ MĚLNÍK s.r.o.
Petr Hodan 603481442
Libor Peřina 603481526
info@dzmelnik.cz



DOPRAVNÍ ZNAČENÍ MĚLNÍK s.r.o.
Truhlářská 998
Mělník 27601
Tel: 603481442; 603481526
Fax: 31562034
E-mail: info@dzmelnik.cz
www.dzmelnik.cz

11.8.2024

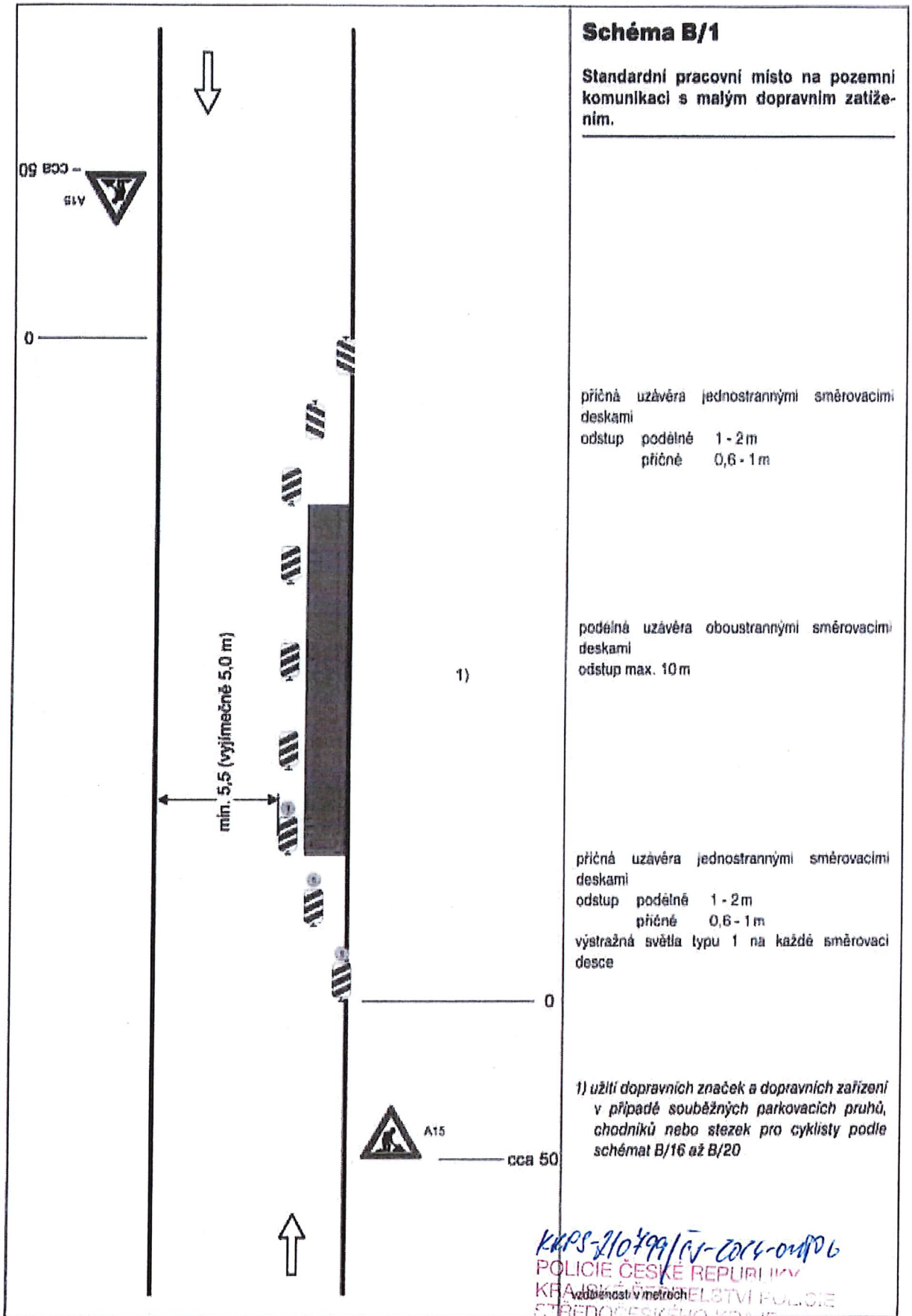


Schéma B/1

Standardní pracovní místo na pozemní komunikaci s malým dopravním zatížením.

příčná uzávěra jednostrannými směrovacími deskami
 odstup podélné 1 - 2 m
 příčné 0,6 - 1 m

podélná uzávěra oboustrannými směrovacími deskami
 odstup max. 10 m

příčná uzávěra jednostrannými směrovacími deskami
 odstup podélné 1 - 2 m
 příčné 0,6 - 1 m
 výstražná světla typu 1 na každé směrovací desce

1) užití dopravních značek a dopravních zařízení v případě souběžných parkovacích pruhů, chodníků nebo stezek pro cyklisty podle schémat B/16 až B/20

KAPS-210799/CS-2024-04806
 POLICIE ČESKÉ REPUBLIKY
 KRAJSKÉ ŘÍŠTŘI POLICIE
 STŘEDOČESKÝ ÚJEDNĚNÍ
 Městský úřad
 Úřadní sídlo: ...
 IČO: ...

11.8.2024 por. Jc!

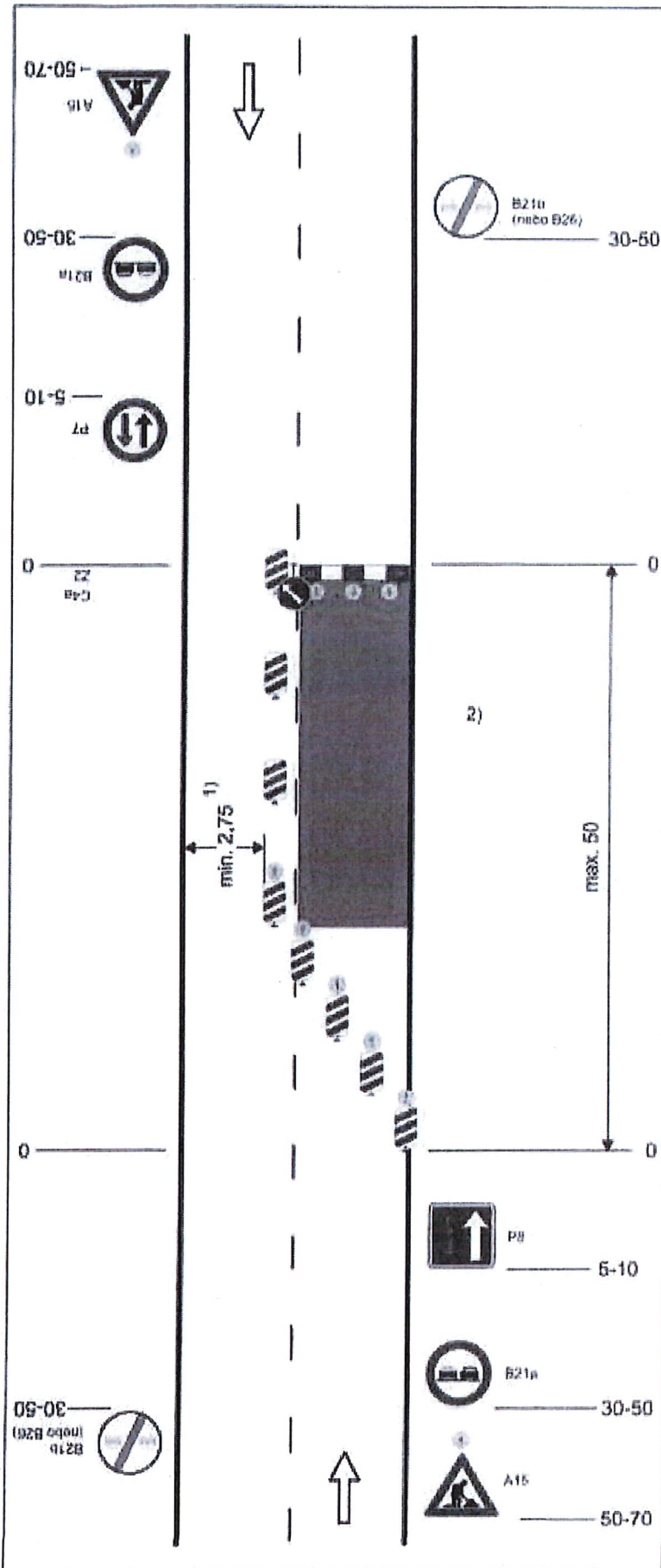


Schéma B/5.2

Standardní pracovní místo. Zúžení vozovky na jeden jízdní pruh. Úprava přednosti dopravními značkami.

výstražné světlo typu 1
nebo značka umístěna na fluorescenčním žitozele-
leném podkladu, v protisměru shodně

příčná uzavěra zábranou
minimálně 3 výstražná světla typu 1

podélná uzavěra oboustrannými směrovacími
deskami
odstup max. 10 m

příčná uzavěra jednostrannými směrovacími
deskami
odstup podélné 1 - 2 m
příčné 0,5 - 1 m
výstražná světla typu 1 na každé směrovací
desce

1) může být ve výjimečných případech menší
(viz kap. 6.1.2.)

2) užití dopravních značek a dopravních zaříze-
ní v případě soutěžných parkovacích pruhů,
chodníků nebo stezek pro cyklisty podle
schémat B/16 až B/20

uzavřenost
KRAJSKÉ ŘEDITELSTVÍ POLICIE
STŘEDOČESKÉHO KRAJE

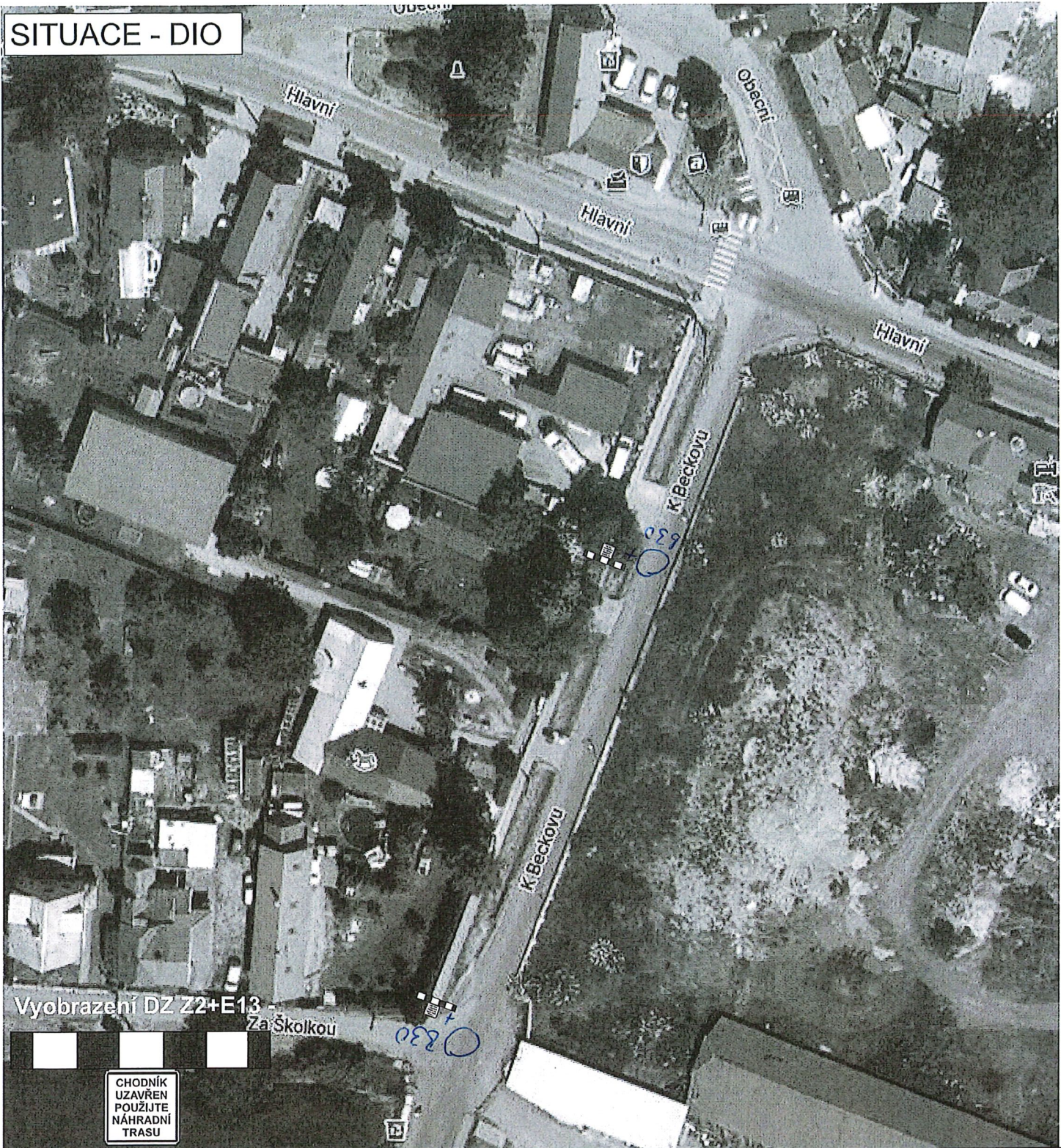
MAP 3-210799/152/024-00006

POLICIE ČESKÉ REPUBLIKY

LEKARSKÝ INSPEKTORÁT PRAHA VESKOV-VYCHOD
190 17 PRAHA 9 - VIŠŤŮV, M. ADOLFOVSKÁ 33

11.8.2021 per-1

SITUACE - DIO




Vyobrazení DZ Z2+E13

CHODNÍK
UZAVŘEN
POUŽIJTE
NÁHRADNÍ
TRASU

BÁŠŤ - SILNICE III/0085 ULICE HLAVNÍ

ZHOTOVITEL: Miroslav Kalců - elektromontáže VN+NN
Hůrka 1054, 278 01 Kralupy nad Vltavou
IČO - 10234843
odp.osoba - Libor Kšanda - stavbyvedoucí tel. 602 687 316

NÁZEV STAVBY:
VÝSTAVBA NOVÉHO KABELOVÉHO VEDENÍ KNN A KVN

PROJEKT: PŘECHODNÉ DOPRAVNÍ ZNAČENÍ - SITUACE	Datum začátku stavby: 2024	Datum ukončení stavby: 2024
POLICIE ČR, dopravní inspektorát Komunikační inženýr schválil dne: <i>KKPS-210799/ES-6025-011106</i> POLICIE ČESKÉ REPUBLIKY RAJSKÉ ŘEDITELSTVÍ POLICIE STŘEDOCESKÉHO KRAJE 278 01 KRALUPY NAD VLTAVOU, IČO: 10234843	Vlastník komunikace: Schválil dne: <i>14.10.2024/107 JK</i>	Datum vyhotovení projektu: 08 / 2024 NAVRHOVAL: DOPRAVNÍ ZNAČENÍ MĚLNÍK s.r.o. Petr Hodan 603481442 Libor Petřina 603481526 info@dzmelnik.cz
		 DOPRAVNÍ ZNAČENÍ MĚLNÍK s.r.o. Truhlářská 998 Mělník 27601 Tel: 603481442; 603481526 Fax: 315602034 E-mail: info@dzmelnik.cz www.dzmelnik.cz