

PROJEKT DIO

(Dopravně Inženýrské Opatření)



MÍSTO REALIZACE:

**Ul. Hlavní
250 65 Bašť**

VYPRACOVAL:

Ing. Hana Durst
tel.: 723 662 755

OBJEDNATEL (INVESTOR):

SMP Construction a.s.
tel.: 777 448 199

POČET ETAP:

2

POČET VÝKRESŮ:

2

NÁZEV AKCE:

**ZÁKLADNÍ ŠKOLA BAŠŤ
- VÝKOP, DEŠŤOVÁ KANALIZACE A VODOVODNÍ PŘÍPOJKA**

TERMÍN REALIZACE AKCE:

DATUM VYPRACOVÁNÍ DIO:

11.09.2024

DODAVATEL:

TOP Znak s.r.o.
Starochuchelská 114/28
159 00 Praha 5
Tel.: 607 687 687
E-mail: info@topznak.cz
Web: www.topznak.cz
IČ: 06035981, DIČ: CZ06035981






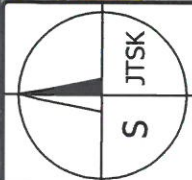
POZNÁMKA:

Etapa č. 1

**Zábor komunikace
- výkop inženýrské sítě
6m x 6,6m = 39,6m²**

Legenda:

-  Navržené přechodné svíslé dopravní značení
-  Zábor komunikace - výkop, inženýrské sítě
-  Směr jízdy - stávající (trvalý) stav



Měřítka: 1:1000
Formát: A4

Detail E13:

1

CHODNÍK
UZAVŘEN

2

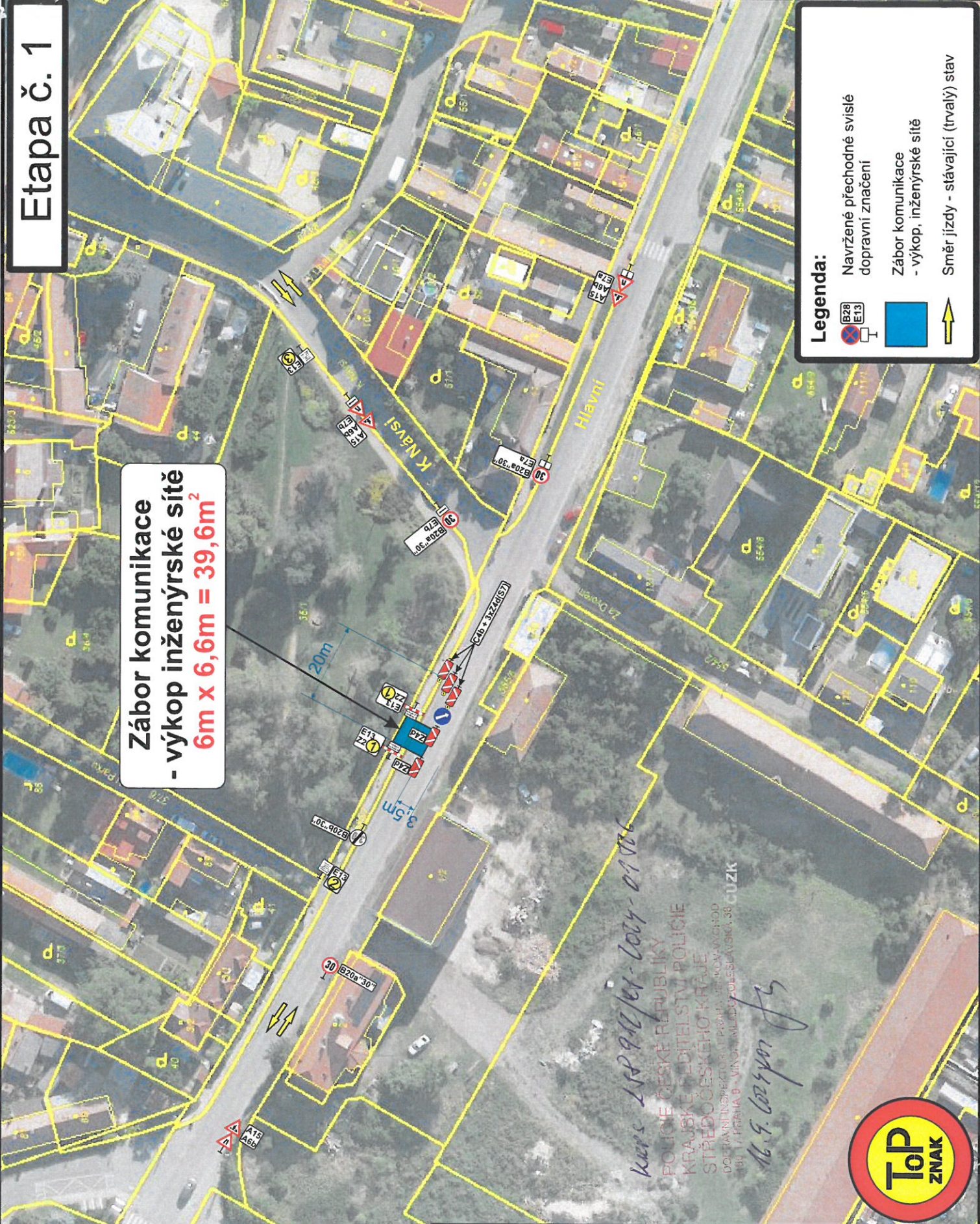
CHODNÍK
ZA 30m
UZAVŘEN
POKRACUJTE
PŘES PARK

3

CHODNÍK
ZA 85m
UZAVŘEN
POKRACUJTE
PŘES PARK



Verz. 1.0.9.02/ver-1.0.04-01/ver
POLICE ČESKÉ REPUBLIKY
KRAJSKÉ ŘEDITELSTVÍ POLICIE
STŘEDOČESKÉHO KRAJE
DOPLAVNĚNÍ PRÁVNÍKŮ A PRÁVNÍKŮ VE ŠKOLY A VYCHOV
BU 1 / PRÁHA 8 - VINOHRADSKÁ / POLESKÁ 38 - ÚZK
M. G. Lozypov JS



Etapa č. 2



Legenda:

- Navržené přechodné svíslé dopravní značení
- Zábor komunikace - výkop, inženýrské sítě
- Směr jízdy - stávající (trvalý) stav

Zábor komunikace
- výkop inženýrské sítě
4m x 3,9m = 15,6m²

North arrow and scale information:

S JTSK

Měřitko: 1:1000

Formát: A4



Handwritten notes:

MAPA - 200 912 100 - 00000006

POLICE ČESKÉ REPUBLIKY
KRAJSKÉ ŘEŠENÍ STŘEŽENÍ
STŘEDNÍ ŠKOLA V BRNĚ
BRNO, 602 00

Map 200 912 100 - 00000006